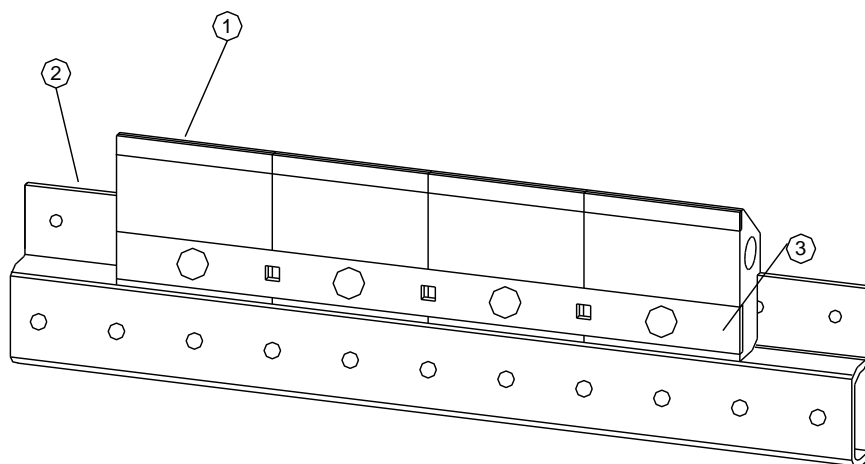


MONTAGEINSTRUKTIONER HAMPUSPLANKA 9300



- | | | |
|----|----------------|----------|
| 1. | Hampus segment | art 9201 |
| 2. | Balk | art 9275 |
| 3. | Monteringsjärn | art 9431 |

Hampus 9300 är en skrapa av plankmodell med hårdmetallblad ingjutna i polyuretan. Skrapan monteras på returpartens undersida, vanligtvis som ersättning för en returrulle.

FÖRUTSÄTTNINGAR FÖR MONTAGE

- Transportbandet måste vara fritt från skador.
- Skrapan får inte monteras på transportörer med reversibel drift.
- Skrapan får inte monteras på medbringarband eller band med mekanisk skarv.
- Max bandhastighet: 2,3 m/s
- Max temp. + 50°C i blöt miljö (omgivningstemperatur + friktionsvärme)
- Max temp. + 85°C i torr miljö (omgivningstemperatur + friktionsvärme)

VARNING!

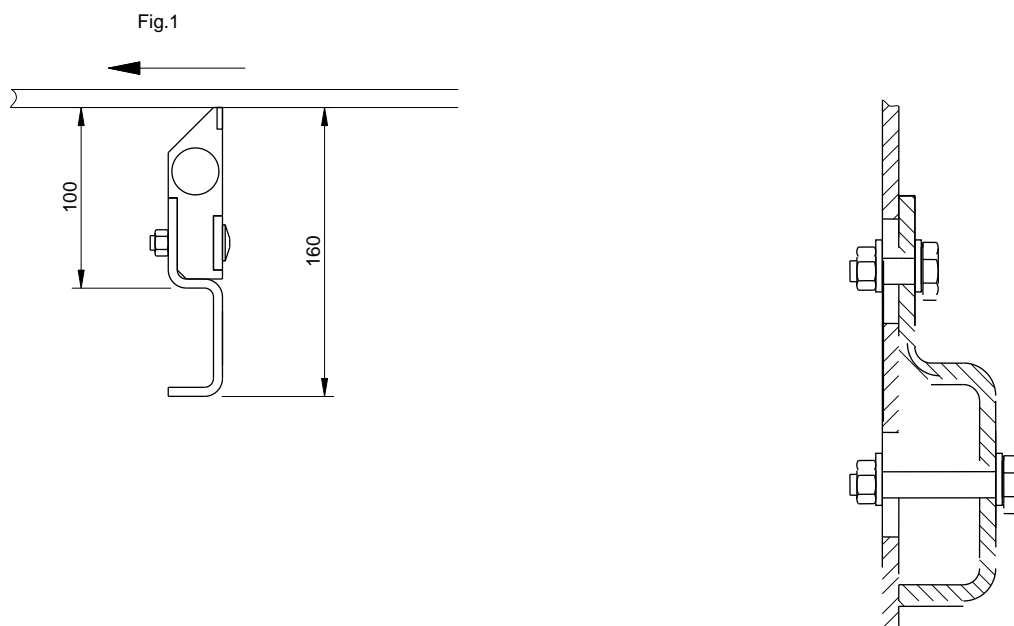
Bryt och lås alltid kraften på bandtransportören innan produkten ska installeras eller underhållas. Förvissa dig om att bandet inte kan starta under arbetets gång.

GARANTI

För denna produkt, med undantag för slitdelarna, gäller 24 månaders garanti från inköpsdatum. Vid frågor eller reklamation var vänlig kontakta Vendigs kundtjänst. Skada på produkten orsakat av felaktigt användande eller vid felaktig montering kan ej anses vara föremål för garanti. Vendig anser sig inte heller ansvarig för ev. påföljder eller skada på annan utrustning eller personskada vid felaktigt användande eller felmontering. Produktgarantin för Vendigs produkter gäller tillverkningskador.

MONTERING

- Stäng av bandtransportören (bryt och lås).
- Hampus 9300 placeras på returpartens undersida enl. fig. 1. Skrapan monteras vanligtvis som ersättning för en retrulle.
- Fäst balken till transportörens ramverk med kraftiga fästen så att balken kan justeras i höjdlid.
- För att undvika vibrationer i bandavskraparen rekommenderas att infästningen görs med två bultar enligt fig. 2.



UNDERHÅLL

Inspektera och rengör skrapan regelbundet, förslagsvis två gånger per månad

När 1 mm är kvar av hårdmetallen byts samtliga segment (1).

Byt segmenten genom att lossa M8 muttrarna. Skruva fast de nya segmenten.

Vibrationer kan uppstå när bandet körs utan material eller när bandet har en beläggning med kåda.

Vibrationerna kan på sikt ge sprickor i balken. Därför måste dessa elimineras. Prova därför att :

..... ändra bladens vinkel mot bandet någon grad.

..... ändra bladens tryck mot bandet.

..... tillverka en kraftigare infästning till ramverket.

..... öka massan i balken (2) genom att montera t.ex. en mindre hävarm på balken.